



İnam Atanın (Asif Atanın) Doğa ilə (Təbiət-lə) bağlı görüşləri İnsanın Mütləq imkanlarına inamından yaranır. Atanın Əsərlərində Doğanın mahiyyəti açıdır, İnsan-Doğa ilişkili İnsanlığın ölçüsündə təhlil olunur, Doğanın yaşaması, əbədiyi üçün İnsanın Mütləq İnam Dünyabaxışı əsasında var olmasının, Doğayla doğmalaşmasının qaçılmazlığı, gərəkliyi (zəruriliyi) əsaslandırılır. "Türküstan"ın oxucularına təqdim olunan Ata fikirləri 40 il öncə yazılıb (1984), "Mütləqləşmək – Var olmaq" Bitiqindəndir.

(əvvəli ötən sayımızda)

Elmi İdrak Dağda Mütləqi görmür. Dəniz öz gerçəkliyinə bərabər olur. Elmi İdrak Dənizdə Mütləqi görmür. Günəş öz gerçəkliyinə bərabər olur. Elmi İdrak Günəşdə Mütləqi görmür. Səma öz gerçəkliyinə bərabər olur.

Elmi İdrak Səmada Mütləqi görmür. Səhər öz gerçəkliyinə bərabər olur. Elmi İdrak Səhərdə Mütləqi görmür. Gecə öz gerçəkliyinə bərabər olur.

Elmi İdrak Gecədə Mütləqi görmür. Torpaq öz gerçəkliyinə bərabər olur. Elmi İdrak Torpaqda Mütləqi görmür. Meşə öz gerçəkliyinə bərabər olur.

Elmi İdrak Meşədə Mütləqi görmür.

Təzahürdə Təbiət dəyişənliyə bərabər olur, sabitliyə bərabər olmur. Bu səbəbdən də Özünə bərabər olmur.

Dağda dəyişənliyi görürlər, əbədiyi görmürlər. Bu səbəbdən də Dağı görmürlər.

Dənizdə dəyişənliyi görürlər, əbədiyi görmürlər. Bu səbəbdən də Dənizi görmürlər.

Günəşdə dəyişənliyi görürlər, əbədiyi görmürlər. Bu səbəbdən də Günəşi görmürlər.

Səmada dəyişənliyi görürlər, əbədiyi görmürlər. Bu səbəbdən də Səmanı görmürlər.

Səhərdə dəyişənliyi görürlər, əbədiyi görmürlər. Bu səbəbdən də Səhəri görmürlər.

Gecədə dəyişənliyi görürlər, əbədiyi görmürlər. Bu səbəbdən də Gecəni görmürlər.

Torpaqda dəyişənliyi görürlər, əbədiyi görmürlər. Bu səbəbdən də Torpağı görmürlər.

Meşədə dəyişənliyi görürlər, əbədiyi görmürlər. Bu səbəbdən də Meşəni görmürlər.

İşıqlı Atah

Meşədə dəyişənliyi görürlər, əbədiyi görmürlər. Bu səbəbdən də Meşəni görmürlər.

Gerçəklikdə təbiət ziddiyyətə bərabər olur. Bu səbəbdən də Özünə çatmır. Dağda ziddiyyət görürlər. Bu səbəbdən də Dağı görmürlər.

Dənizdə ziddiyyət görürlər. Bu səbəbdən də dənizi görmürlər.

Günəşdə ziddiyyət görürlər. Bu səbəbdən də Günəşi görmürlər.

Səmada ziddiyyət görürlər. Bu səbəbdən də Səmanı görmürlər.

Səhərdə ziddiyyət görürlər. Bu səbəbdən də Səhəri görmürlər.

yetindən ayırırlar. Torpaqda qeyri-kamillik görürlər və Torpağı Kamil Mahiyyətindən ayırırlar. Meşədə qeyri-kamillik görürlər və Meşəni Kamil Mahiyyətindən ayırırlar. Gerçəklikdə təbiət ölümlüyə bərabər olur. Bu səbəbdən də özünə çatmır.

Dağda ölüm görürlər və Dağı ölümsüz mahiyyətindən məhrum edirlər.

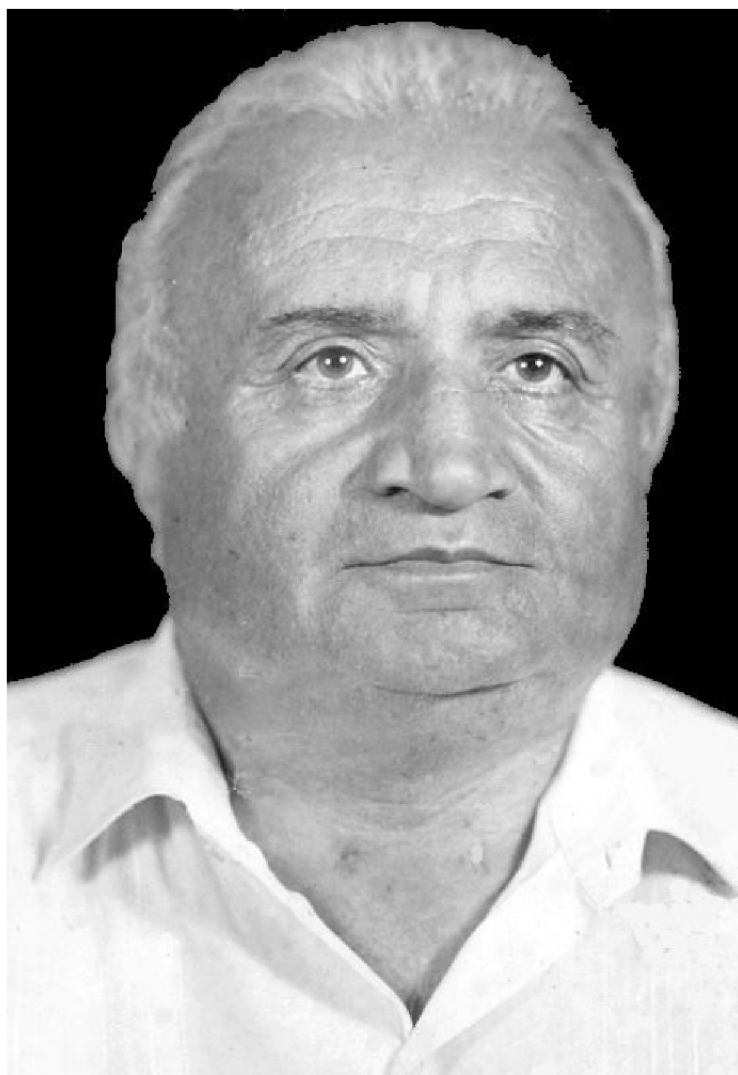
Dənizdə ölüm görürlər və dənizi ölümsüz mahiyyətindən məhrum edirlər.

Günəşdə ölüm görürlər və Günəşi ölümsüz mahiyyətindən məhrum edirlər.

Səmada ölüm görürlər və Səmanı ölümsüz mahiyyətindən məhrum edirlər.

Səhərdə ölüm görürlər və Səhəri ölümsüz mahiyyətindən məhrum edirlər.

İnam Atanın (Asif Ata) təbiətlə bağlı görüşləri



Bu səbəbdən də Səhəri görmürlər.

Gecədə ziddiyyət görürlər. Bu səbəbdən də gecəni görmürlər.

Torpaqda ziddiyyət görürlər. Bu səbəbdən də Torpağı görmürlər.

Meşədə ziddiyyət görürlər. Bu səbəbdən də Meşəni görmürlər.

Gerçəklikdə təbiət qeyri-kamillik bərabər olur.

Bu səbəbdən də özünə çatmır. Dağda qeyri-kamillik görürlər və Dağı Kamil Mahiyyətindən ayırırlar.

Dənizdə qeyri-kamillik görürlər və Dənizi Kamil Mahiyyətindən ayırırlar.

Günəşdə qeyri-kamillik görürlər və Günəşi Kamil Mahiyyətindən ayırırlar. Səmada qeyri-kamillik görürlər və Səmanı Kamil Mahiyyətindən ayırırlar. Səhərdə qeyri-kamillik görürlər və Səhəri Kamil Mahiyyətindən ayırırlar.

Gecədə qeyri-kamillik görürlər və Gecəni Kamil Mahiyyətindən ayırırlar.

Torpaqda qeyri-kamillik görürlər və Torpağı Kamil Mahiyyətindən ayırırlar.

Meşədə qeyri-kamillik görürlər və Meşəni Kamil Mahiyyətindən ayırırlar.

məhrum edirlər.

Gecədə ölüm görürlər və gecəni ölümsüz mahiyyətindən məhrum edirlər.

Torpaqda ölüm görürlər və torpağı ölümsüz mahiyyətindən məhrum edirlər.

Meşədə ölüm görürlər və meşəni ölümsüz mahiyyətindən məhrum edirlər. Gerçəklikdə təbiət keçiciyə, sonluya bərabər olur. Bu səbəbdən də özünə çatmır.

Dağda keçicilik görürlər – sonsuz Mahiyyət görmürlər. Dənizdə keçicilik görürlər – sonsuz Mahiyyət görmürlər. Günəşdə keçicilik görürlər – sonsuz Mahiyyət görmürlər. Səmada keçicilik görürlər – sonsuz Mahiyyət görmürlər. Səhərdə keçicilik görürlər – sonsuz Mahiyyət görmürlər. Gecədə keçicilik görürlər – sonsuz Mahiyyət görmürlər.

Torpaqda keçicilik görürlər – sonsuz Mahiyyət görmürlər. Meşədə keçicilik görürlər – sonsuz Mahiyyət görmürlər.

Elmi İdrakda Təbiət nisbi-ləşir.

Ruhani İdrakda Təbiət nisbi-ləşir.

Ruhani İdrakda Təbiət nisbi-ləşir.

Ruhani İdrakda Təbiət nisbi-ləşir.

Ruhani İdrakda Təbiət nisbi-ləşir.

Mütləq Təbiət

Ruhani İdrakda Təbiət – Mahiyyətinə çatır. Bu cəhətdən də Mütləqə çatır.

Dağ – Mütləqdür, çünki Mütləq Mahiyyətlidir!

Dəniz – Mütləqdür, çünki Mütləq Mahiyyətlidir!

Səma – Mütləqdür, çünki Mütləq Mahiyyətlidir!

Günəş – Mütləqdür, çünki Mütləq Mahiyyətlidir!

Səhər – Mütləqdür, çünki Mütləq Mahiyyətlidir! Gecə – Mütləqdür, çünki Mütləq Mahiyyətlidir!

Torpaq – Mütləqdür, çünki Mütləq Mahiyyətlidir! Meşə – Mütləqdür, çünki Mütləq Mahiyyətlidir! Ruhani İdrakda – Təbiət öz Mahiyyətinə çatır.

Bu səbəbdən də Ruhaniyyə

ölümsüzlüyə çatır.

Dağ – ölümsüzdür, çünki ölümsüz Mahiyyətə malikdir. Dəniz – ölümsüzdür, çünki ölümsüz Mahiyyətə malikdir. Səma – ölümsüzdür, çünki ölümsüz Mahiyyətə malikdir. Günəş – ölümsüzdür, çünki ölümsüz Mahiyyətə malikdir. Səhər – ölümsüzdür, çünki ölümsüz Mahiyyətə malikdir. Gecə – ölümsüzdür, çünki ölümsüz Mahiyyətə malikdir.

Torpaq – ölümsüzdür, çünki ölümsüz Mahiyyətə malikdir. Meşə – ölümsüzdür, çünki ölümsüz Mahiyyətə malikdir.

Ruhani İdrakda Təbiət Bütövlüyə çatır. Dağ – Bütövdür, çünki bütöv Mahiyyətlidir.

Dəniz – Bütövdür, çünki bütöv Mahiyyətlidir.

Səma – Bütövdür, çünki bütöv Mahiyyətlidir. Günəş – Bütövdür, çünki bütöv Mahiyyətlidir. Meşə – Bütövdür, çünki bütöv Mahiyyətlidir. Torpaq – Bütövdür, çünki bütöv Mahiyyətlidir.

Mütləq olmayan Dağ tanımır. Mütləq olmayan Dəniz tanımır. Mütləq olmayan Səma tanımır.

Mütləq olmayan Günəş tanımır. Mütləq olmayan Səhər tanımır. Mütləq olmayan Gecə tanımır. Mütləq olmayan Torpaq tanımır. Mütləq olmayan Meşə tanımır.

Mütləq Həqiqət qeyri-ruhani Təbiət tanımır.

Qeyri-ruhani Dağ tanımır. Qeyri-ruhani Dəniz tanımır. Qeyri-ruhani Səma tanımır. Qeyri-ruhani Günəş tanımır. Qeyri-ruhani Səhər tanımır. Qeyri-ruhani Torpaq tanımır. Qeyri-ruhani Meşə tanımır.

Mütləq Həqiqət – ölümlü Təbiət tanımır.

Ölümlü Dağ tanımır. Ölümlü Dəniz tanımır. Ölümlü Səma tanımır. Ölümlü Günəş tanımır. Ölümlü Səhər tanımır. Ölümlü Gecə tanımır.

Ölümlü Torpaq tanımır. Ölümlü Meşə tanımır.

Mütləq Həqiqət – qeyri-kamil Təbiət tanımır.

Qeyri-kamil Dağ tanımır. Qeyri-kamil Dəniz tanımır. Qeyri-kamil Səma tanımır. Qeyri-kamil Günəş tanımır. Qeyri-kamil Səhər tanımır. Qeyri-kamil Torpaq tanımır. Qeyri-kamil Meşə tanımır.

Mütləq Həqiqət – qeyri-kamil Təbiət tanımır.

Qeyri-kamil Dağ tanımır. Qeyri-kamil Dəniz tanımır. Qeyri-kamil Səma tanımır. Qeyri-kamil Günəş tanımır. Qeyri-kamil Səhər tanımır. Qeyri-kamil Torpaq tanımır. Qeyri-kamil Meşə tanımır.

Mütləq Həqiqət – qeyri-kamil Təbiət tanımır.

Qeyri-kamil Dağ tanımır. Qeyri-kamil Dəniz tanımır. Qeyri-kamil Səma tanımır. Qeyri-kamil Günəş tanımır. Qeyri-kamil Səhər tanımır. Qeyri-kamil Torpaq tanımır. Qeyri-kamil Meşə tanımır.

Mütləq Həqiqət – qeyri-kamil Təbiət tanımır.

Qeyri-kamil Dağ tanımır. Qeyri-kamil Dəniz tanımır. Qeyri-kamil Səma tanımır. Qeyri-kamil Günəş tanımır. Qeyri-kamil Səhər tanımır. Qeyri-kamil Torpaq tanımır. Qeyri-kamil Meşə tanımır.

Mütləq Həqiqət – qeyri-kamil Təbiət tanımır.

Qeyri-kamil Dağ tanımır. Qeyri-kamil Dəniz tanımır. Qeyri-kamil Səma tanımır. Qeyri-kamil Günəş tanımır. Qeyri-kamil Səhər tanımır. Qeyri-kamil Torpaq tanımır. Qeyri-kamil Meşə tanımır.

Mütləq Həqiqət – qeyri-kamil Təbiət tanımır.

Qeyri-kamil Dağ tanımır. Qeyri-kamil Dəniz tanımır. Qeyri-kamil Səma tanımır. Qeyri-kamil Günəş tanımır. Qeyri-kamil Səhər tanımır. Qeyri-kamil Torpaq tanımır. Qeyri-kamil Meşə tanımır.

Mütləq Həqiqət – qeyri-kamil Təbiət tanımır.

Qeyri-kamil Dağ tanımır. Qeyri-kamil Dəniz tanımır. Qeyri-kamil Səma tanımır. Qeyri-kamil Günəş tanımır. Qeyri-kamil Səhər tanımır. Qeyri-kamil Torpaq tanımır. Qeyri-kamil Meşə tanımır.

Mütləq Həqiqət – qeyri-kamil Təbiət tanımır.

Qeyri-kamil Dağ tanımır. Qeyri-kamil Dəniz tanımır. Qeyri-kamil Səma tanımır. Qeyri-kamil Günəş tanımır. Qeyri-kamil Səhər tanımır. Qeyri-kamil Torpaq tanımır. Qeyri-kamil Meşə tanımır.

Mütləq Həqiqət – qeyri-kamil Təbiət tanımır.

Qeyri-kamil Dağ tanımır. Qeyri-kamil Dəniz tanımır. Qeyri-kamil Səma tanımır. Qeyri-kamil Günəş tanımır. Qeyri-kamil Səhər tanımır. Qeyri-kamil Torpaq tanımır. Qeyri-kamil Meşə tanımır.

Mütləq Həqiqət – qeyri-kamil Təbiət tanımır.

Qeyri-kamil Dağ tanımır. Qeyri-kamil Dəniz tanımır. Qeyri-kamil Səma tanımır. Qeyri-kamil Günəş tanımır. Qeyri-kamil Səhər tanımır. Qeyri-kamil Torpaq tanımır. Qeyri-kamil Meşə tanımır.

Mütləq Həqiqət – qeyri-kamil Təbiət tanımır.

Qeyri-kamil Dağ tanımır. Qeyri-kamil Dəniz tanımır. Qeyri-kamil Səma tanımır. Qeyri-kamil Günəş tanımır. Qeyri-kamil Səhər tanımır. Qeyri-kamil Torpaq tanımır. Qeyri-kamil Meşə tanımır.

Mütləq Həqiqət – qeyri-kamil Təbiət tanımır.

Qeyri-kamil Dağ tanımır. Qeyri-kamil Dəniz tanımır. Qeyri-kamil Səma tanımır. Qeyri-kamil Günəş tanımır. Qeyri-kamil Səhər tanımır. Qeyri-kamil Torpaq tanımır. Qeyri-kamil Meşə tanımır.