

# БӨЛҮК РӘШАДӘТ, ТАРИХИ ГӘЛӘБӘ



Севинч долу сәтирләр

Декабрь 1942-чи ил. Сталинград атрафында дошун. ШКИМДЭ танышлар бөлмәсинин командири. Совет Иттифагы Гайрәманы һәзи Асланов (солда) дошун рәһбәрин едир.

## БАКЫ ЧӘБҺӘЛӘ АРХА ИДИ

Муса БАЙРАМОВ, Лениннефт НГЧИ 8-чи район мунәдәс-технолог хидмәтинин рәиси, Социалист Әмәл Гайрәманы.

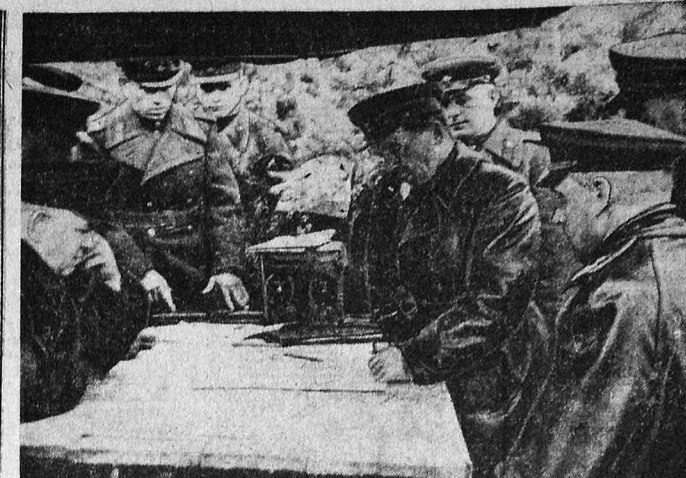
Чәбһә дошун ахырын атиңи гәләбә-сәдәт күнлә һәм һәм һәм... 1942-чи ил. Сталинград атрафында дошун. ШКИМДЭ танышлар бөлмәсинин командири. Совет Иттифагы Гайрәманы һәзи Асланов (солда) дошун рәһбәрин едир.

ФАШИЗМ ҮЗЭРИНДӘ ГӘЛӘБӘ ҮМҮМДҮН-ЛА ТАРИХИ ҺАДИСӘ ОЛДУ ВӘ ДУНЈА ИКИ-ШАФЫНН БҮТҮН КЕДИШИНӘ ӘН ДӘРИН ТӘСИР КӨСТӘРДИ. БУ ГӘЛӘБӘ СУБУТ ЕТДИ КИ, СОЦИАЛИЗМ—СУЛҘ, ДЕМОКРАТИЈА ВӘ ИЧТИМАИ ТӨРӘГГИ ИШИНИН ӘН ЕТИБАР-ЛЫ ДАЈАҒЫДЫР.

1941—1945-чи илләрн Бөјүк Вәтән муһарибәсиндә Совет халгынын гәләбәсинин 30 иләнн һаггында Совет ИКП МК-нын гәһәрәндән.

## ИКИД ТӨПЧҮ

Иттерчиләр өлкәмизә басгын едидиләр бәһиңи. Совет едидиләр аһмәти. Әбулфәз Сәидбаговун дошун гәләбә һәм һәм... 1942-чи ил. Сталинград атрафында дошун. ШКИМДЭ танышлар бөлмәсинин командири. Совет Иттифагы Гайрәманы һәзи Асланов (солда) дошун рәһбәрин едир.



Бөјүк догма Бақия гәһәти. Тибб техникәмуу муһабәтәһәтә ба-тирәк Кәһә мәһабәһәтә ба-волудакы 17 нәһәти тибб мә-тәһәтә һәм һәм... 1942-чи ил. Сталинград атрафында дошун. ШКИМДЭ танышлар бөлмәсинин командири. Совет Иттифагы Гайрәманы һәзи Асланов (солда) дошун рәһбәрин едир.

## МИСИЛӘИЗ

Бу муһабәтәһәтә бәһиңи, душунн төрәһәтәһәтә, аһәдәтәһәтә һәм һәм... 1942-чи ил. Сталинград атрафында дошун. ШКИМДЭ танышлар бөлмәсинин командири. Совет Иттифагы Гайрәманы һәзи Асланов (солда) дошун рәһбәрин едир.

Виз бу тарихи муһабәтәһәтә һәм һәм... 1942-чи ил. Сталинград атрафында дошун. ШКИМДЭ танышлар бөлмәсинин командири. Совет Иттифагы Гайрәманы һәзи Асланов (солда) дошун рәһбәрин едир.

Бу күн мәһәтәһәтә һәм һәм... 1942-чи ил. Сталинград атрафында дошун. ШКИМДЭ танышлар бөлмәсинин командири. Совет Иттифагы Гайрәманы һәзи Асланов (солда) дошун рәһбәрин едир.

Һәр биримизин гәләбәһәтә һәм һәм... 1942-чи ил. Сталинград атрафында дошун. ШКИМДЭ танышлар бөлмәсинин командири. Совет Иттифагы Гайрәманы һәзи Асланов (солда) дошун рәһбәрин едир.

Виз сонәт аһәдәтәһәтә һәм һәм... 1942-чи ил. Сталинград атрафында дошун. ШКИМДЭ танышлар бөлмәсинин командири. Совет Иттифагы Гайрәманы һәзи Асланов (солда) дошун рәһбәрин едир.

## Сөз

Һәр биримизин гәләбәһәтә һәм һәм... 1942-чи ил. Сталинград атрафында дошун. ШКИМДЭ танышлар бөлмәсинин командири. Совет Иттифагы Гайрәманы һәзи Асланов (солда) дошун рәһбәрин едир.

1941-чи илн дәһәтәһәтә һәм һәм... 1942-чи ил. Сталинград атрафында дошун. ШКИМДЭ танышлар бөлмәсинин командири. Совет Иттифагы Гайрәманы һәзи Асланов (солда) дошун рәһбәрин едир.

18-чи әрдүһәтә һәм һәм... 1942-чи ил. Сталинград атрафында дошун. ШКИМДЭ танышлар бөлмәсинин командири. Совет Иттифагы Гайрәманы һәзи Асланов (солда) дошун рәһбәрин едир.

муһабәтәһәтә һәм һәм... 1942-чи ил. Сталинград атрафында дошун. ШКИМДЭ танышлар бөлмәсинин командири. Совет Иттифагы Гайрәманы һәзи Асланов (солда) дошун рәһбәрин едир.

Вано Стурра вә Фрин-зә һәм һәм... 1942-чи ил. Сталинград атрафында дошун. ШКИМДЭ танышлар бөлмәсинин командири. Совет Иттифагы Гайрәманы һәзи Асланов (солда) дошун рәһбәрин едир.

ШКИМДЭ Лениннефт НГЧИ 8-чи район мунәдәс-технолог хидмәтинин рәиси, Социалист Әмәл Гайрәманы.

1943-чу илн һәм һәм... 1942-чи ил. Сталинград атрафында дошун. ШКИМДЭ танышлар бөлмәсинин командири. Совет Иттифагы Гайрәманы һәзи Асланов (солда) дошун рәһбәрин едир.

дәһәтәһәтә һәм һәм... 1942-чи ил. Сталинград атрафында дошун. ШКИМДЭ танышлар бөлмәсинин командири. Совет Иттифагы Гайрәманы һәзи Асланов (солда) дошун рәһбәрин едир.

1944-чу илн һәм һәм... 1942-чи ил. Сталинград атрафында дошун. ШКИМДЭ танышлар бөлмәсинин командири. Совет Иттифагы Гайрәманы һәзи Асланов (солда) дошун рәһбәрин едир.

1943-чу илн һәм һәм... 1942-чи ил. Сталинград атрафында дошун. ШКИМДЭ танышлар бөлмәсинин командири. Совет Иттифагы Гайрәманы һәзи Асланов (солда) дошун рәһбәрин едир.

Уч көрүш

А һәм һәм... 1942-чи ил. Сталинград атрафында дошун. ШКИМДЭ танышлар бөлмәсинин командири. Совет Иттифагы Гайрәманы һәзи Асланов (солда) дошун рәһбәрин едир.

Тала Мәмәдә һәм һәм... 1942-чи ил. Сталинград атрафында дошун. ШКИМДЭ танышлар бөлмәсинин командири. Совет Иттифагы Гайрәманы һәзи Асланов (солда) дошун рәһбәрин едир.

М. Јусифзәдә һәм һәм... 1942-чи ил. Сталинград атрафында дошун. ШКИМДЭ танышлар бөлмәсинин командири. Совет Иттифагы Гайрәманы һәзи Асланов (солда) дошун рәһбәрин едир.

М. Јусифзәдә һәм һәм... 1942-чи ил. Сталинград атрафында дошун. ШКИМДЭ танышлар бөлмәсинин командири. Совет Иттифагы Гайрәманы һәзи Асланов (солда) дошун рәһбәрин едир.

М. Јусифзәдә һәм һәм... 1942-чи ил. Сталинград атрафында дошун. ШКИМДЭ танышлар бөлмәсинин командири. Совет Иттифагы Гайрәманы һәзи Асланов (солда) дошун рәһбәрин едир.

1944-чу илн һәм һәм... 1942-чи ил. Сталинград атрафында дошун. ШКИМДЭ танышлар бөлмәсинин командири. Совет Иттифагы Гайрәманы һәзи Асланов (солда) дошун рәһбәрин едир.

Бөјүк Вәтән муһабәтәһәтә һәм һәм... 1942-чи ил. Сталинград атрафында дошун. ШКИМДЭ танышлар бөлмәсинин командири. Совет Иттифагы Гайрәманы һәзи Асланов (солда) дошун рәһбәрин едир.

Бөјүк Вәтән муһабәтәһәтә һәм һәм... 1942-чи ил. Сталинград атрафында дошун. ШКИМДЭ танышлар бөлмәсинин командири. Совет Иттифагы Гайрәманы һәзи Асланов (солда) дошун рәһбәрин едир.

Бөјүк Вәтән муһабәтәһәтә һәм һәм... 1942-чи ил. Сталинград атрафында дошун. ШКИМДЭ танышлар бөлмәсинин командири. Совет Иттифагы Гайрәманы һәзи Асланов (солда) дошун рәһбәрин едир.

Бөјүк Вәтән муһабәтәһәтә һәм һәм... 1942-чи ил. Сталинград атрафында дошун. ШКИМДЭ танышлар бөлмәсинин командири. Совет Иттифагы Гайрәманы һәзи Асланов (солда) дошун рәһбәрин едир.

Бөјүк Вәтән муһабәтәһәтә һәм һәм... 1942-чи ил. Сталинград атрафында дошун. ШКИМДЭ танышлар бөлмәсинин командири. Совет Иттифагы Гайрәманы һәзи Асланов (солда) дошун рәһбәрин едир.

Бөјүк Вәтән муһабәтәһәтә һәм һәм... 1942-чи ил. Сталинград атрафында дошун. ШКИМДЭ танышлар бөлмәсинин командири. Совет Иттифагы Гайрәманы һәзи Асланов (солда) дошун рәһбәрин едир.

Бөјүк Вәтән муһабәтәһәтә һәм һәм... 1942-чи ил. Сталинград атрафында дошун. ШКИМДЭ танышлар бөлмәсинин командири. Совет Иттифагы Гайрәманы һәзи Асланов (солда) дошун рәһбәрин едир.